



FOTO N°01: TARREO DE LOSA ALIGERADA Y MUROS. MODULO 03

CONSORCIO SUPERVISOR BALSAPUERTO

Ing. GEICEN BLADISLAV DELgado VASQUEZ  
CIP. N° 25669  
JEFE DE SUPERVISION



FOTO N°02: ENCOFRADO DE COLUMNA DEL SEGUNDO NIVEL. MODULO 11

CONSORCIO SANTA ROSA I

Arq. Raul del Berto Castro  
Representante Común

CONSORCIO SANTA ROSA I

Arq. Alfredo Jimenez Meri  
Representante de ROSA I



FOTO N°03: VISTA PANORAMICA DE LOS MODULOS 3,4


CONSORCIO SUPERVISOR BALSAPUERTO

  
 Ing. GEISEN V. DELGADO VASQUEZ  
 CIP. N° 65589  
 JEFE DE SUPERVISION



FOTO N°04: TRABAJOS QUE SE VIENEN REALIZANDO EN EL MODULO 10.

CONSORCIO SANTA ROSA I

  
 Arq. Rubiel Jerry Castro  
 Representante Común

CONSORCIO SANTA ROSA I

  
 Arq. Alfredo Jimenez Mera  
 Representante de Obra

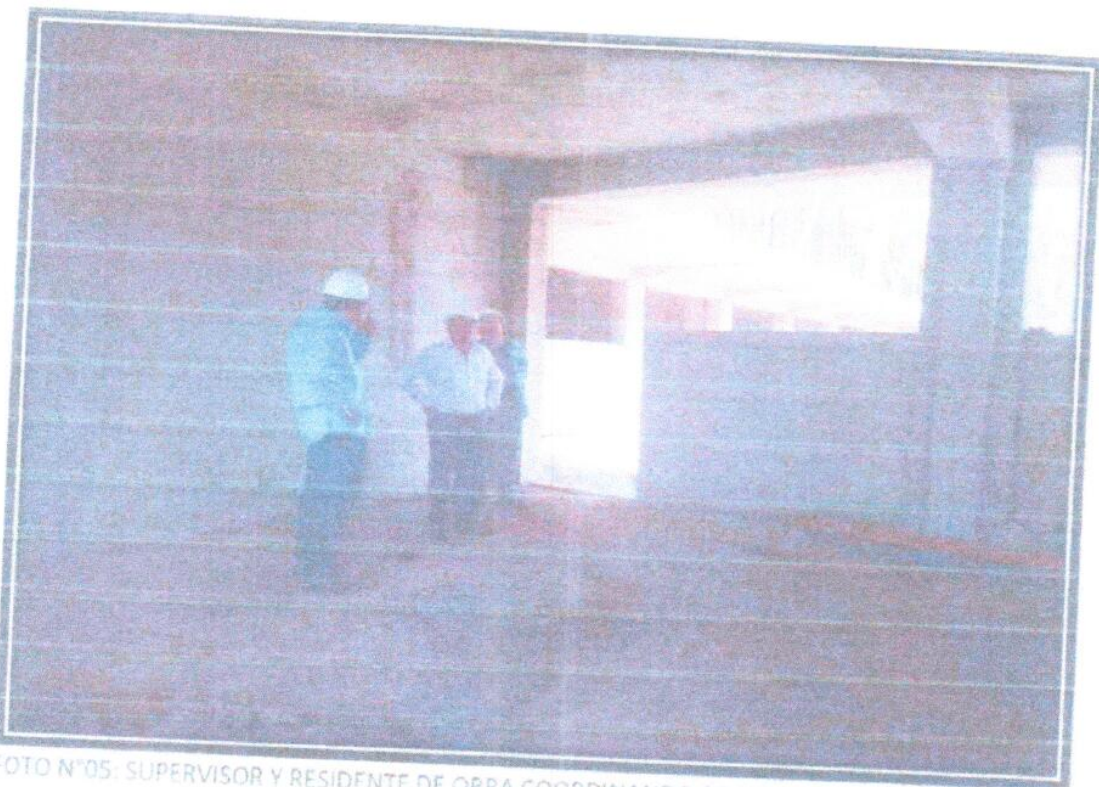


FOTO N°05: SUPERVISOR Y RESIDENTE DE OBRA COORDINANDO SOBRE LOS AVANCES QUE SE VIENEN EJECUTANDO EN OBRA.



FOTO N°06: SUPERVISOR DE OBRA VERIFICANDO LOS TRABAJOS EJECUTADOS EN OBRA ACOMPAÑADO DEL RESIDENTE.

CONSORCIO SUPERVISOR BALSAPUERTO

Ing. GEICEN BLADISE DELGADO VASQUEZ  
CIP. N° 65589  
JEFE DE SUPERVISIÓN

CONSORCIO SANTA ROSA I

Arq. Rubel Perry Castro  
Representante Común

CONSORCIO SANTA ROSA I

Arq. Alfredo Jimenez Meri  
Representante de Obra



FOTO N°07: RESIDENTE Y SUPERVISOR VERIFICANDO PLANOS DE OBRA.



FOTO N°08: RESIDENTE Y SUPERVISOR COORDINANDO LOS AVANCES DE OBRA

  
**CONSORCIO SUPERVISOR BALSAPUERTO**  
 Lic. GEZEN BLASLAV DELGADO VASQUEZ  
 CIP N° 65589  
 JEFE DE SUPERVISIÓN

  
**CONSORCIO SANTA ROSA I**  
 Arq. Rubiel Ferrer Castro  
 Representante Común

  
**CONSORCIO SANTA ROSA I**  
 Arq. Alfredo Jimenez Meri  
 Residente de Obra



FOTO N°09: SUPERVISOR Y RESIDENTE VERIFICANDO TRABAJOS QUE SE VIENEN EJECUTANDO EN OBRA.



FOTO N°10: SUPERVISOR Y RESIDENTE VERIFICANDO TRABAJOS QUE SE VIENEN EJECUTANDO EN OBRA.

CONSORCIO SUPERVISOR BALSAPUERTO

Ing. GEICEN BLADISTAV DEL GADO VASQUEZ  
CIP. N° 65533  
JEFE DE SUPERVISIÓN

CONSORCIO SANTA ROSA I

Arq. Rusbel Feery Castro  
Representante Común

CONSORCIO SANTA ROSA I

Arq. Alfredo Jimenez Meri  
Representante Común